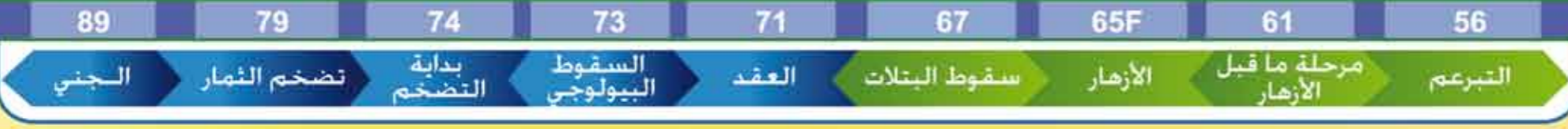
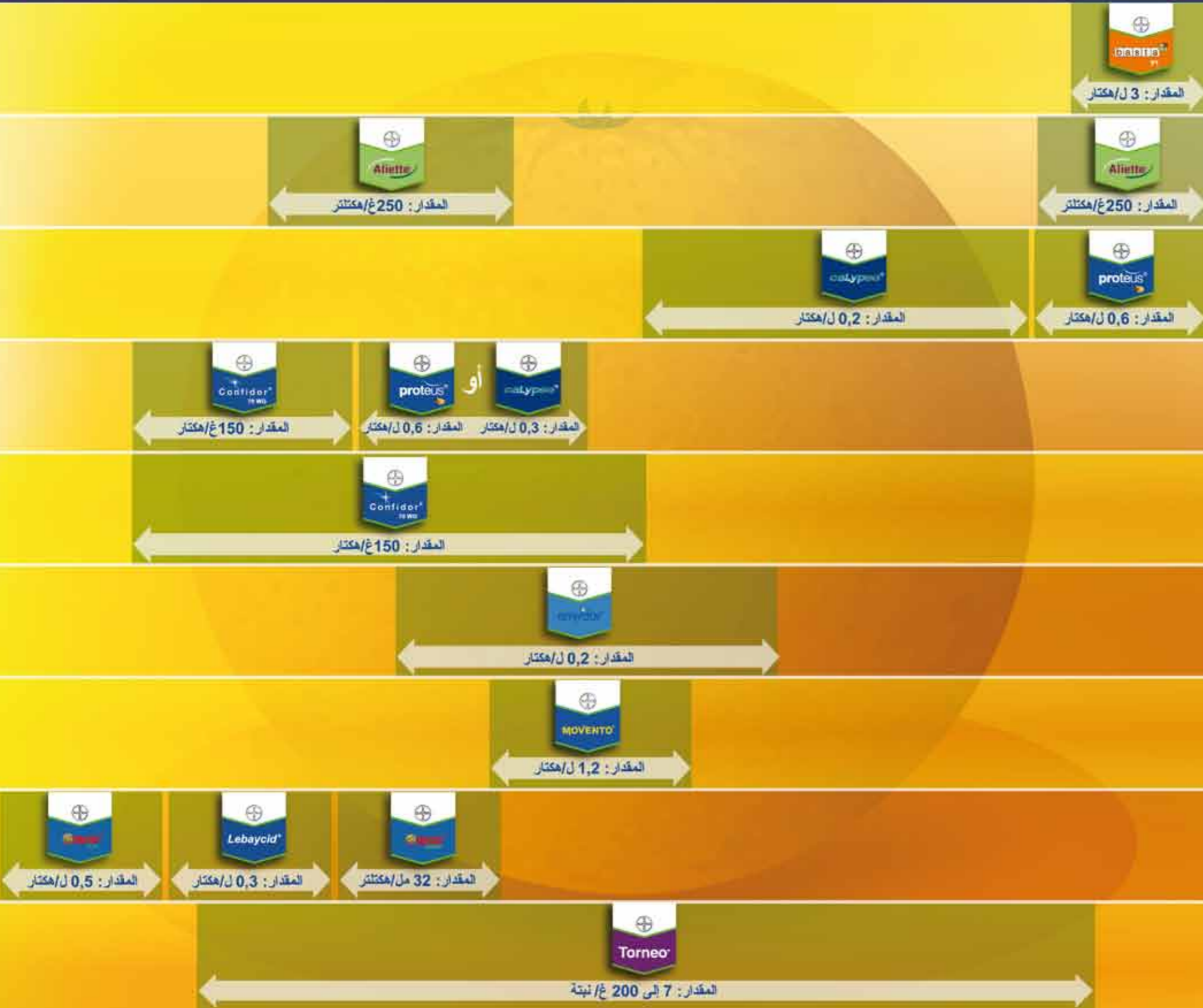


مراحل النمو الآفات



مراحل نمو النبات



الأعشاب الضارة



تعفن الجذور



الهن



الذبابة البيضاء



حفارة الأوراق



العناكب



القشريات



ذبابة الفلأل (السيراتيت)



نقص في الحديد

ما هي القشرية؟



القشرية حشرة ثاقبة ماصة متواجدة في مختلف محاصيل الأشجار المثمرة. تتواجد القشريات على الساق، الأوراق و الثمار و ينتج من أثرها ضعف الشجرة و ضياع كلي او جزئي للثمار التي تصبح ذات قيمة تجارية رديئة.



ما هي الدورة الحياتية للقشريات؟



تظهر ذكور القشريات قبل الإناث و لا تتعدى مدة حياتها بعض الأيام.

الإناث الملقحة تبيض مئات البيض (500 إلى 800 بيضة) داخل ركام أبيض ثم جف و تموت. بعد التفقيص تتغذى اليرقات من نسغ النباتات. تمر اليرقات على 3 مراحل (1ل، 2ل، 3ل) و تدوم الدورة 3 أشهر. الإناث الغير ملقحة تعمر عدة أشهر و تتغذى أيضا من النسغ. تتم عملية العدوى عندما تكون القشرية في طورها المتحرك.

كيف تتم عملية المكافحة؟

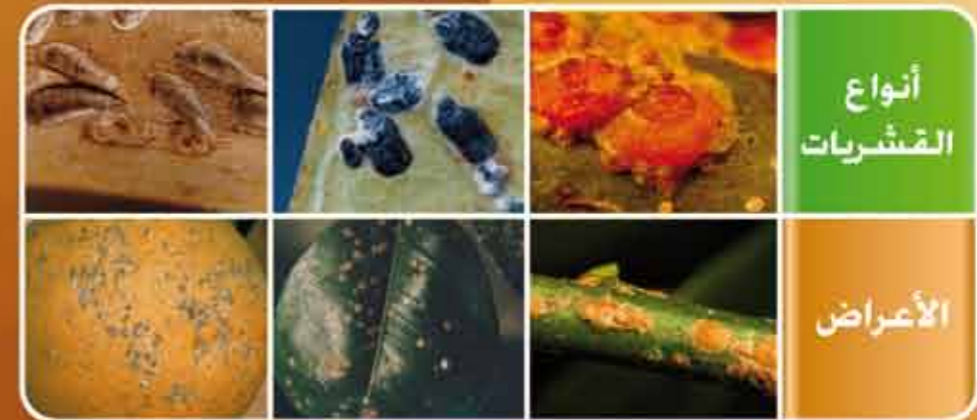


الطرق الزراعية:

- قطع و حرق السيقان الملوثة و المريضة.
- استعمال الحشرات النافعة.

الطرق الكيميائية:

تستعمل المبيدات القشرية حسب مراحل تطور القشريات. فالمكافحة تكون عند الأطوار المتحركة: بداية من اليرقة ل2 الى غاية تكون الذرع. استعمال مبيدات من عائلات مختلفة لتجنب ظهور المناعة الحشرية.



كيف تأثر القشريات؟



تتم عملية إمتصاص النسغ بواسطة الأجهزة الثاقبة الماصة للقشرية و ينتج من ذلك عسيلة لاصقة حلوة (ماعدة عند القشريات ذات الذرع) و التي تساعد على تطوير فطر أسود: الأسغم العفن (الفوماجين) على الأوراق مانعا بذلك عملية التركيب الضوئي التي تسبب ضياع أو نقص المنتج.

الفترة المثلى للإستعمال

